



リアクトル仕様書

LSGHAM-1.1MB25A

P010-317

承認	作成
	

 **ポニー電機 株式会社**

〒375-0003 群馬県藤岡市立石新田 23 番地

TEL 0274-42-0911, FAX 0274-42-5509

<http://www.pony-e.jp>

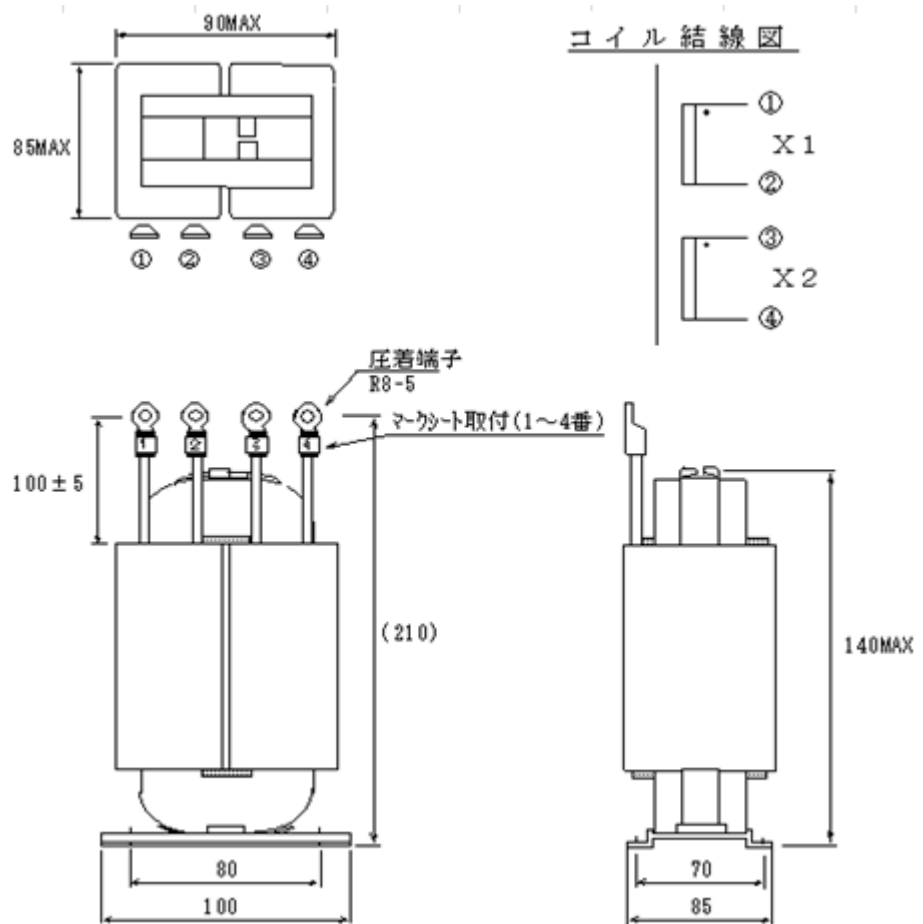
Email : office@pony-e.jp

ポニー電機 株式会社	図番 P010-317	定格 LSGHAM-1.1MB25A
------------	-------------	--------------------

1 一般仕様

項目	仕様	備考
インダクタンス	270 μ H \pm 10% (1~2間, 3~4間)	12kHz時(グラフ参照)
	1.1mH \pm 10% (1~4間)	(2~3間ショート)
定格電流	25Arms	37.5Apeak
絶縁耐圧	2000VAC(1分間)	巻線~コア間
絶縁抵抗	100M Ω	DC500V μ g-
規格	-	
絶縁種別	F種	

2 外形



ポニー電機 株式会社	図番 P010-317	定格 LSGHAM-1.1MB25A
------------	-------------	--------------------

3 直流重畳特性

