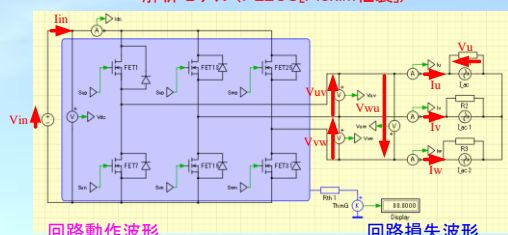




# 解析ソフトを用いた回路方式の設計検討

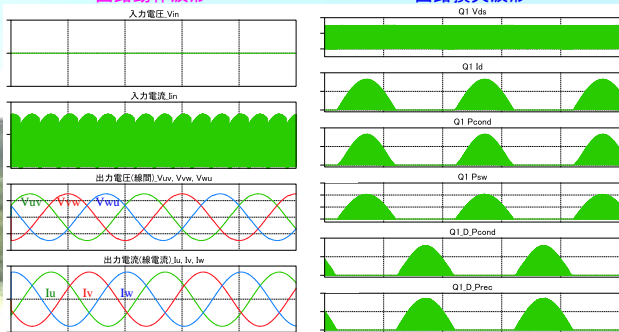
(お客様のご要望に合う回路を提案します！！)

解析モデル(PLECS[Plexim社製])

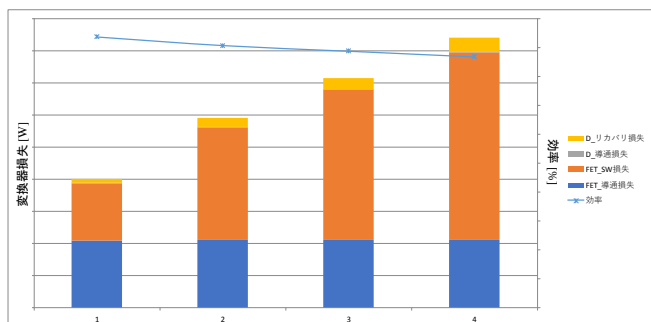


回路動作波形

回路損失波形



損失および効率グラフ



## 電力変換機の損失解析 報告書

承認	作成

ポニー電機 株式会社

〒375-0003 群馬県藤岡市立石新田 23 番地  
TEL: 0274-42-0911, FAX: 0274-42-5509

<http://www.pony-e.jp>

Email: office@pony-e.jp

ポニー電機 株式会社	Doc.No.	ver1.0
------------	---------	--------

### <特徴>

- ・回路動作，発生する損失の解析を承ります！！
- 回路方式の比較，使用デバイスの違いについても調査を行います。
- ・解析結果は1冊の報告書にまとめさせていただきます！！
- 製品設計並びに開発の参考となるよう，お客様の仕様に沿った調査を行います。

### <自社 PR>

- ・現在までの実績やノウハウを生かし，丁寧かつすばやく調査結果をご報告します！！
- お客様のご希望に必ずお応えいたしますので，まずはご相談ください。
- ・解析結果を踏まえた製品試作も承ります！！

ポニー電機株式会社  
 〒375-0003 群馬県藤岡市立石新田 23 番地  
 TEL: 0274-42-0911 FAX: 0274-42-5509  
 URL: <http://www.pony-e.jp> E-mail: office@pony-e.jp

横浜事業所：  
 〒220-0004 神奈川県横浜市西区北幸 2 丁目 8-4  
 横浜西口 KN ビル(7F)  
 TEL: 045-548-8412