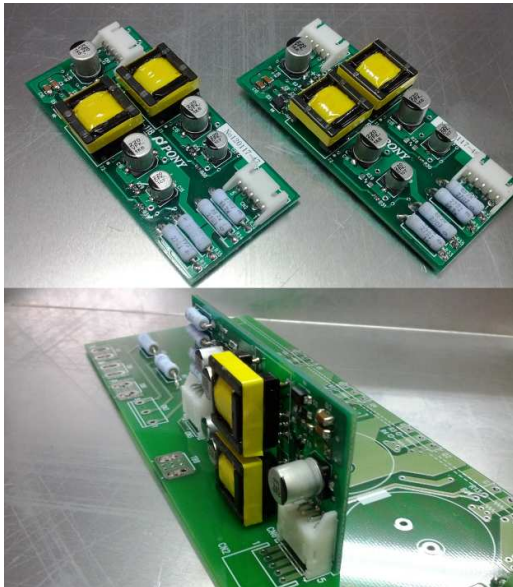


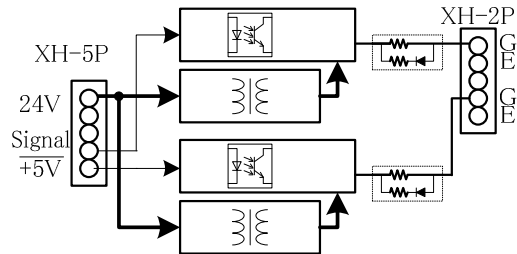


大容量 IGBT 用ゲートドライバ

(2 CH タイプ, 20kHz, IGBT(1200V, 600A 程度まで)の駆動可能)



写真(取付写真)



ブロック図

★特徴：

- ・ **小型薄型, 基板自立型** : 外形 85mm x 40mm x 約 15mm
- ・ 規格のため**絶縁距離 8mm** と主回路側と信号側と絶縁距離を大きく取れます。
- ・ トレンチゲート IGBT でも 1200V300A まで駆動可能です。
(入力容量 140nF 程度まで使用可能)
- ・ 半導体の並列駆動ゲート出力可能(合計 2 信号)のゲート出力可能)
- ・ 周波数は **20kHz** 程度まで仕様可能。(詳細は御問い合わせください。)
- ・ 各相間耐圧 3.0kV 以上, 電源 vs ゲートは 3.0kV 以上
- ・ 量産時のゲート抵抗はカスタムにて対応いたします。
- ・ 電源は 24V ± 10%にて駆動可能です。
- ・ 電源部は**擬似共振型にて低損失**です。
- ・ カスタムの対応もいたします。

ポニー電機株式会社

〒375-0003 群馬県藤岡市立石新田 23 番地

TEL:0274-42-0911 FAX:0274-42-5509

office@pony-e.jp